



FABIA Style TSI

Fahrzeugcode TAX49E

Preis

FABIA Style TSI

Gesamtpreis

19.163,21 €

Alle genannten Preise sind unverbindliche, nicht kartellierte Richtpreise inklusive 20% MwSt & NoVA, sofern nicht anders angegeben. In seltenen Ausnahmefällen ist es möglich, dass diese Preisangaben nicht tagaktuell sind. Bitte kontaktieren Sie Ihren Händler für detailgerechte, kalkulierte Preis-Auskunft. Änderungen in Modellvarianten, Konstruktion, Ausstattung sowie des Serienumfangs, der technische Daten, Verbrauchs- und Emmissionswerten, der Preise sowie Eingabefehler sind ausdrücklich vorbehalten. Die abgebildeten Fahrzeuge sind teilweise mit Mehrausstattung gegen Mehrpreis ausgerüstet bzw. zeigen die Abbildungen teilweise aufpreispflichtige Mehrausstattungen und Ausstattungsdetails, die nicht für alle Modellvarianten verfügbar sind.

Bitte erkundigen Sie sich vor Abschluss des Kaufvertrages über den genauen Ausstattungs- bzw. Serienumfang sowie den Preis Ihres Fahrzeuges.

Verbrauchs- und CO₂-Angaben in Prospekten und Werbung beziehen sich immer auf die nach den vorgeschriebenen Messverfahren (VO (EG) 715/2007 in der gegenwärtig geltenden Fassung) im Rahmen der Typengenehmigung des Fahrzeugs auf Basis des WLTP Prüfverfahrens ermittelten Werte. Nähere Informationen finden Sie auf <https://www.skoda.at/rund-um-skoda/wltp> oder erhalten Sie bei einem autorisierten Händlerbetrieb.

Die Angaben beziehen sich nicht auf ein einzelnes Fahrzeug und sind nicht Bestandteil des Angebotes, sondern dienen allein Vergleichszwecken zwischen den verschiedenen Fahrzeugtypen. Bei den Angaben zu den CO₂- und Verbrauchswerten handelt es sich um Werte, die im Rahmen der Vorabdatenkonfiguration für das Kraftfahrzeug berechnet wurden. Es ist nicht ausgeschlossen, dass es im Zuge des Produktionsprozesses zu Abweichungen dieser CO₂- und Verbrauchswerte kommt und daher die im Rahmen der Vorabdatenkonfiguration errechneten CO₂- und Verbrauchswerte nicht den CO₂- und Verbrauchswerten des ausgelieferten Kraftfahrzeugs entsprechen. Derartige Änderungen der CO₂- und Verbrauchswerte sind für die Berechnung der NoVA relevant. Der Kraftstoffverbrauch und die CO₂-Emissionen eines Fahrzeugs hängen nicht nur von der effizienten Ausnutzung des Kraftstoffs durch das Fahrzeug ab, sondern werden auch vom Fahrverhalten, Fahrstrecke und anderen nicht technischen Faktoren beeinflusst. Insbesondere können sich durch Mehrausstattungen und Zubehör (z.B. breitere Reifen, Klimaanlage, Dachgepäckträger etc.) relevante Fahrzeugparameter, wie z. B. Gewicht, Rollwiderstand und Aerodynamik verändern und sich dadurch abweichende Verbrauchswerte und CO₂-Emissionen ergeben.

NoVA-Regelung ab 01.07.2021:

- Für PKW bestimmt sich der Steuersatz in Prozent nach der folgenden Formel: Der CO₂-Emissionswert (kombinierter WLTP-Wert in g/km) des Fahrzeugs wird für die Berechnung der NoVA herangezogen. Von diesem CO₂ Wert wird der Abzugsbetrag in Höhe von 112 Gramm abgezogen. Anschließend wird dieser Wert durch fünf dividiert. Der errechnete NoVA Steuersatz ist auf volle Prozentsätze auf- bzw. abzurunden.
- Der Höchststeuersatz beträgt ab 1. Juli 2021 50 %. Hat ein Fahrzeug einen höheren CO₂-Ausstoß als 200 g/km (Malusgrenzwert), erhöht sich die Steuer für den die Grenze von 200 g/km übersteigenden CO₂-Ausstoß um 50 Euro (Malusbetrag) je Gramm CO₂/km.
- Die errechnete Steuer vermindert sich um einen Abzugsbetrag von 350 Euro. Die Berechnung kann zu keiner Steuergutschrift führen.

Neu ab 01. Januar 2022:

- Der CO₂- Abzugsbetrag (aktuell 112 Gramm) soll jährlich um 5 g/km abgesenkt werden.
- Der Höchststeuersatz soll jährlich um 10 Prozentpunkte angehoben werden auf 80 Prozent bis 2024.
- Der Malus-Grenzwert (aktuell 200g/km) soll jährlich bis einschließlich 2024 um 15 g/km sinken.
- Der Malusbetrag (aktuell 50 Euro) soll jährlich bis einschließlich 2024 um 10 Euro steigen.

Auf Fahrzeuge, für die ein unwiderruflicher schriftlicher Kaufvertrag vor dem 1. Dezember eines Jahres abgeschlossen wurde und deren Lieferung oder deren innergemeinschaftlicher Erwerb vor dem 1. April des Folgejahres erfolgt, können die bis zum 31. Dezember eines Jahres geltenden Werte weiter angewendet werden.

Angebot vom 04.12.2021



Motor

999 ccm Frontantrieb 5 Gang
Leistung 70 kW / 95 PS

Benzin:
Kraftstoffverbrauch kombiniert: 5,50 l/100km
Kohlendioxid-Emission (CO₂) kombiniert: 125 g/km

Gesamt
Kohlendioxid-Emission (CO₂) kombiniert: 125 g/km
Stickoxid-Emission: 0,0239 g/km

NoVA: 3,00 %

Außenlackierung

schwarz

Black-Magic Perleffekt

496,92 €

Sitzbezug

Innenfarben: Schwarz
Armaturen: oben: Schwarz unten: Dark-Brushed
Teppich: Schwarz
Polster: Schwarz

Ausstattungen

ESC

(Elektronische Stabilisierungskontrolle)

Klimaanlage "Climatronic"

(Geruchsfilter, Feuchtigkeitssensor und Innenspiegel mit automatischer Abblendung)

Kopfairbags vorne und hinten

Radio „Swing Plus“

inkl. Freisprechanlage mit Bluetooth – 6,5" Colour-Touch- Screen, SD-Speicherkartenschacht, SmartLink, Sound-Paket "ŠKODA Surround" (6 Lautsprecher und digitaler Equalizer-aktiv bei Medienwiedergabe)

Parksensor hinten

Lederlenkrad 2-Speichen Radio/Telefon

Schaltknopf und Handbremshebelgriff in Leder mit Chrom-Paket sowie Zierleiste am Lenkrad in "Piano-Schwarz"

Tempomat inkl. Speedlimiter

Sitzheizung vorne

inkl. Scheibenwaschdüsen vorne beheizbar

Fensterheber vorne elektrisch

inkl. Komfortöffnung

Maxi-DOT Display

(großes Informationsdisplay)

Fernbedienung für Zentralverriegelung

mit zwei Klappschlüssel

Mittelarmlehne vorne verstellbar

mit Ablagefach

Scheibenwaschdüsen vorne beheizbar

Nebelscheinwerfer

ASR (Antriebsschlupfregelung)

Zentralverriegelung

Fahrersitz höhenverstellbar

Beifahrersitz höhenverstellbar

Außenspiegel elektrisch

einstell- und beheizbar

MSR (Motorschleppmomentregelung)

ABS (Antiblockiersystem)

EDS (Elektronische Differenzialsperre)

HBA (Hydraulischer Brems-Assistent)

Airbag für Fahrer und Beifahrer

Seitenairbags vorne

Ausstattungen

Servolenkung elektromechanisch

Wegfahrsperre elektronisch

Heckscheibenwischer mit Waschanlage

Teppich-Fußmatten

Verzurrösen im Gepäckraum

Parkscheinhalter

Scheibenbremsen hinten

Scheibenbremsen vorne

**Warnsignal für nicht ausgeschaltete
Scheinwerfer**

Aeroscheibenwischer vorne

**Blinkleuchten in die Außenspiegel
integriert**

Rücksitzlehne 1/3 : 2/3 geteilt umlegbar

**Ablagetaschen an der Rückseite
der Vordersitze**

Beifahrerairbag abschaltbar

**Frontradar-Assistent
inkl. City-Notbrems-Assistent**

**Reifendruckkontrolle
(TPM Tyre Pressure Monitoring)**

Brillenfach im Dachhimmel

**Katzenaugen-Rückstrahler
in der Heckschürze**

Ablagefächer in den Türen vorne

**Gepäckraumabdeckung
zweistufig arretierbar**

LED-Tagfahrlicht

**Scheibenwischer-Intervallschaltung
regulierbar**

Leuchtweitenregulierung

LED-Heckleuchte

**Mittelkonsole mit Steckdose 12V
sowie Getränkehalter und Ablagefach**

Kühlergrillrahmen verchromt

Tagfahrlicht deaktivierbar

Ausstattungen

Warnsignal für nicht angelegte Gurte

vorne und an den hinteren äußeren Sitzen

Kleiderhaken an den B-Säulen

Außenspiegel und Türgriffe in Wagenfarbe

lackiert

Tankklappenöffnung gekoppelt

mit der Zentralverriegelung

Isofix-Vorbereitung

für zwei Kindersitze auf den beiden äußeren Rücksitzen inkl. Befestigungsmöglichkeit für Top-Tether-Gurt

Chrom-Paket

(Schaltknopf, Schalthebel- und Luftausströmer-Umrahmung, Zierringe der Instrumente und Entriegelungsknopf der Handbremse in Chrom)

Bremsenergie-Rückgewinnung

Start-Stop-System

Kopfstützen vorne und hinten (3 Stück)

höhenverstellbar

Komfortblinken

(dreimaliges Blinken durch Antippen des Blinkerhebels)

Leseleuchten vorne - 2 Stück

Dreipunktgurte an allen Sitzen

mit Gurtstraffer vorne

Eiskratzer im Tankdeckel

Gepäckraumbelichtung - 1 Stück

Flaschenhalter in den vorderen

(1,5 Liter) und hinteren (0,5 Liter) Türen

MKB (Multikollisionsbremse)

USB-Anschluss in der Mittelkonsole

Bereifung 185/60 R15 (4 Stück)

Flaschenhalter in der Mittelkonsole

Dachhaltegriffe vorne und hinten

Staub- und Pollenfilter

Dekoreinlagen "Dark-Brushed"

Interieur „Style“

Sitze in Stoff /Suedia-Kombination

Regenschirm im Ablagefach

unter dem Beifahrersitz

Pannenset

(Reifendichtmittel und Kompressor)

Ausstattungen

OPF (Ottopartikelfilter)

Easy-Start

(Start-Stop-Taste anstelle des Zündschlüssels)

Wärmeschutzverglasung getönt

Halogen-Reflektorscheinwerfer

inkl. LED-Kennzeichenbeleuchtung

Funktions-Paket

Tickethalter in der Sonnenblende (Fahrerseite), Handschuhfach mit Klappe, zwei Leseleuchten hinten, Make-Up-Spiegel in den Sonnenblenden, Ablagefach und Taschenhaken im Gepäckraum

Licht-Assistent

(automatische Lichtaktivierung, Coming-Home und Leaving Home)

Sound-Paket "ŠKODA Surround"

(6 Lautsprecher und digitaler Equalizer)

Fensterheber hinten elektrisch

inkl. Komfortöffnung

Digitaler Radioempfang

(DAB Digital Audio Broadcasting) Ausstrahlung abhängig vom Radiosender Details bei Ihrem ŠKODA Berater.

XDS+ (Elektronische Quersperre)



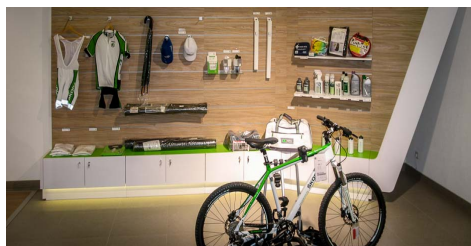
Mehrausstattungen

Style SIMPLY CLEVER-Paket - Fernlicht-Assistent - Regensensor inkl. Innenspiegel mit automatischer Abblendung und Licht- Assistent - Distanzregelung automatisch (ACC Adaptive Cruise Control) - Parksensoren vorne - Rückfahrkamera mit Waschdüse - optischer Park-Assistent - Scheiben ab B-Säule abgedunkelt - SunSet - Schließ- und Öffnungssystem „KESY“ - Leichtmetallfelgen 7,0J x 16" - Müdigkeitserkennung - USB-Stromanschluss (2 Stück) in der Mittelkonsole hinten - Simply Clever-Paket	402,27 €
ŠKODA TopCard - Nur für Neuwagen gültig - Rädereinlagerung zweimal im Jahr - 24 Monate Reifenersatz bei Kauf von mind. 2 Bridgestone Reifen - 3+1 Gratis Bridgestone Aktionen für Reifen oder ŠKODA Alu-Kompletträder inkl. Räderwechsel - ŠKODA Ersatzwagen beim Werkstattaufenthalt - 15,- Euro Gutscheine geschenkt - Außenreinigung bei Inspektion Details finden Sie auf skoda.at/topcard und in der ŠKODA TopCard Broschüre.	29,- €
Interieur "Style Schwarz"	0,- €
ŠKODA Plus Garantie 5 Jahre 100.000 km	249,- €
Reserve-Notrad Stahl (inkl. Wagenheber und Radschlüssel) - Pannenset entfällt	121,77 €
Leichtmetallfelgen 7,0J x 16 "VIGO" mit 215/45 R16 Bereifung (4 Stück)	0,- €

Technische Daten

Motor - Bauart	1.0 Benzin
Leistung	70 kW 95 PS
Hubraum	999 ccm
Getriebe	5 Gang
Antrieb	Frontantrieb
Anzahl der Türen	5
Anzahl der Sitze	5
Zulässiges Gesamtgewicht	1571 kg
Masse Fahrbereit	1116 kg
Tatsächliche Masse	1176 kg
Kraftstoffverbrauch kombiniert (Benzin)	5,50 l/100km
Kohlendioxid-Emission (CO ₂) kombiniert	125 g/km
Stickoxid-Emission	0,0239 g/km
Fahrgestellnummer	TMBEP6NJ9MZ108771

Händler



ŠKODA Luxner
Umfahrungsstraße 635 c
6290 Mayrhofen
05285/63334
johannes.emberger@luxner.skoda.co.at
<https://www.auto-luxner.at>